

MONTHLY MEMBERSHIP PROGRESS REPORT

장소 REPUBLIC OF KOREA

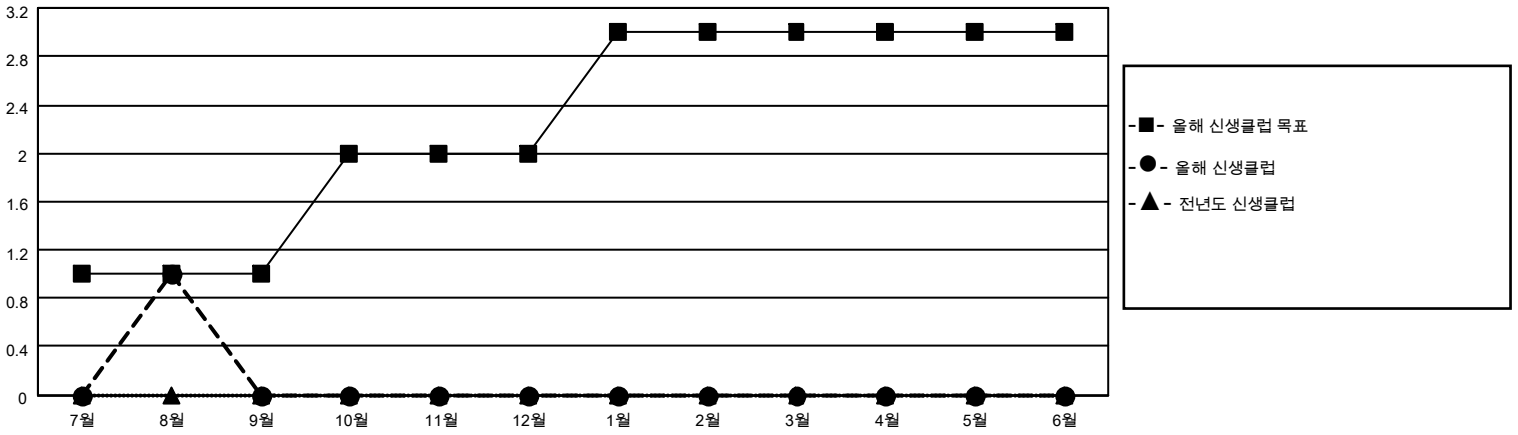
District 355 A

Results as of: 8/31/2023

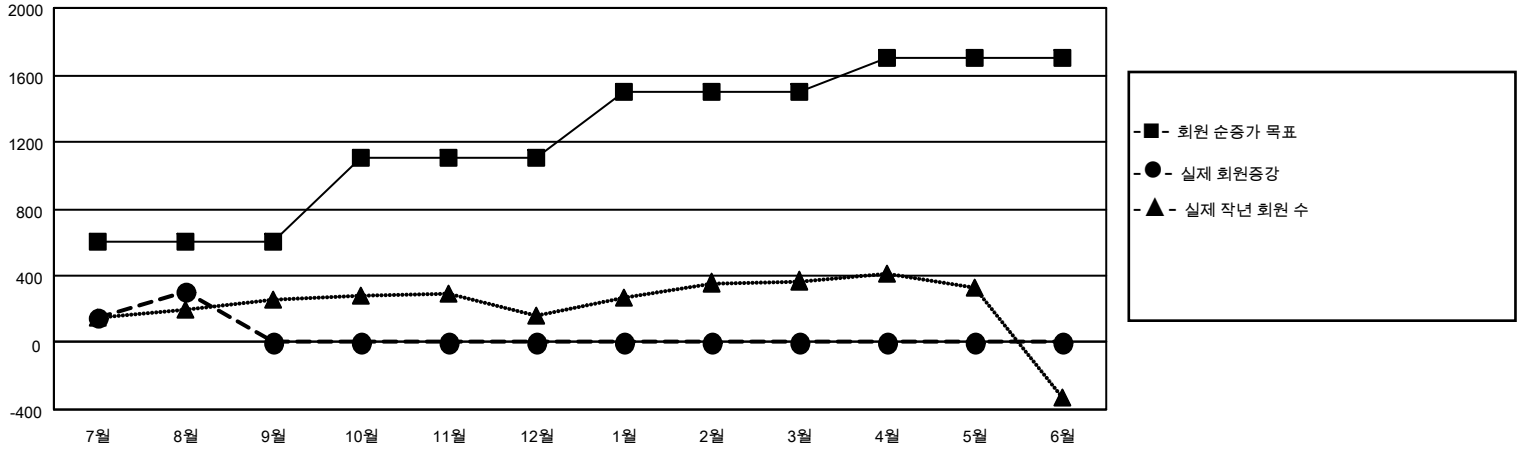
클럽			
결과- 2023-2024			
사분기	신생클럽 목표	신생클럽	해산된 클럽
7월/8월/9월	1	1	0
10월/11월/12월	1	0	0
1월/2월/3월	1	0	0
4월/5월/6월	0	0	0

회원 1인당			
결과- 2023-2024			
사분기	회원 순증가 목표	실제 회원증강	실제 퇴회 회원 수(전출입 포함)
7월/8월/9월	600	448	126
10월/11월/12월	500	0	0
1월/2월/3월	400	0	0
4월/5월/6월	200	0	0

목표 및 누적 신생클럽 수



목표 및 누적 회원수



해산된 클럽: 0	1명 이상의 신입회원을 등록한 92 CLUBS OF 155	성별 분포	
퇴회회원		남성	4,693 (69.58%)
작고 2	누적 회원 데이터를 확인하시려면 여기에 클릭하십시오.	여성	2,052 (30.42%)
클럽해산 0		NON BINARY	0 (0.00%)
기타 124		PREFER NOT TO ANSWER	0 (0.00%)
합계 126		가족 단위 회원 총수	518
		회비 절반을 지불하는 가족회원	308